

# Chaise de douche Réglable en hauteur

# NOTICE D'UTILISATION



Lire attentivement ce mode d'emploi  
avant toute utilisation.

Vitadomia



Édition mars 2022

# CHAISE DE DOUCHE RÉGLABLE EN HAUTEUR

Vous venez d'acquérir une chaise de douche de la marque Vitadomía et nous vous remercions de votre confiance. Nous sommes sûrs qu'elle vous apportera quotidiennement un maximum de confort. Vitadomía propose une large gamme de produits d'aide à domicile. N'hésitez pas à vous rapprocher de votre revendeur pour de plus amples renseignements.

Avant d'utiliser cette chaise de douche, lisez entièrement et attentivement ce manuel. Il vous permettra de vous familiariser avec la manipulation du produit.

Vous y trouverez également des instructions de sécurité, de nettoyage et de maintenance vous permettant de garantir la bonne utilisation de votre produit et de le garder en bon état de fonctionnement.

Le respect des instructions d'utilisation et de maintenance est une condition essentielle de la garantie et nous ne pouvons en aucun cas être tenu responsables des préjudices corporels en cas de non respect des consignes ou encore d'une mauvaise utilisation du produit.

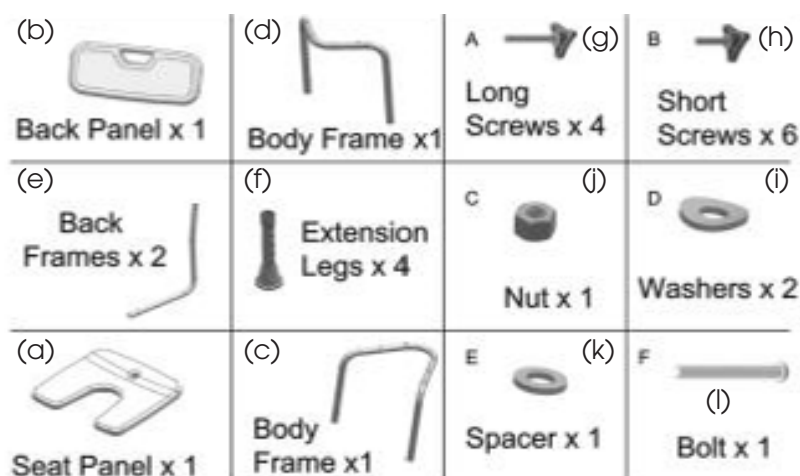
La chaise de douche a été conçue pour faciliter et sécuriser l'utilisation de la douche.

## **Caractéristiques techniques**

- Composition : Siège en polyéthylène haute densité et structure en aluminium.
- Dimensions au sol : 50 cm x 43 cm
- Dimension chaise : L 40 cm X P 50 cm X H 37 à 47 cm
- Poids maximal utilisateur : 130 Kg.

## **Liste des éléments inclus dans l'emballage**

- 1 x Siège (a)
- 1 x Dossier (b)
- 1 x pièces de châssis assise en aluminium (c = Grand taille)
- 1 x pièces de châssis assise en aluminium (d = petite taille)
- 2 x pièces de châssis dossier en aluminium (e)
- 4 x rallonge pied en aluminium (f)
- 4 x vis Longs (g)
- 6 x vis courtes (h)
- 2 Rondelles (i)
- 1 écrou (j)
- 1 entretoise (k)
- 1 Boulon long (l)



La chaise se compose d'un châssis en aluminium et d'une assise + dossier en plastique, il ne rouille pas.

Installation : Sortir le produit de son emballage, vérifier que tous les éléments sont inclus et suivre les instructions.

ATTENTION : Le montage du produit doit s'effectuer sur une surface plane et propre.

figure 1

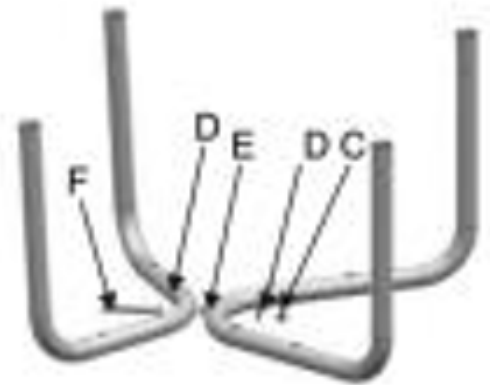
**Etape 1** : Montage du châssis (voir figure 1)

Assembler le châssis (c) le châssis (d) en positionnant l'entretoise (k) entre les 2 châssis.

Puis insérer le boulon (l) + rondelle (i)

Visser et serrer l'écrou (j) + rondelle (i) (positionner l'écrou cote châssis D)

**ATTENTION** : Il est préférable et recommandé de serrer convenablement l'assemblage du châssis à l'aide d'un tournevis cruciforme et d'une clé de 10.



**Etape 2** : Assemblage châssis et siège (figure 2)

Positionner le siège (a) sur une surface plane

Positionner le châssis sur l'assise comme le prévoit le moulage du siège

Visser le châssis sur le siège avec 2 vis courtes (h)

**Etape 3** : Assemblage châssis siège et châssis dossier (figure 2)

Positionner un élément du châssis du dossier (e) et l'assembler sur l'ensemble (châssis assise + Siège) en serrant 2 vis longue (g)

Ensuite positionner le second élément de châssis de dossier et l'assembler sur l'ensemble (châssis assise + Siège) en serrant 2 vis longue (g)

**Etape 4** : Assemblage des pied (Figure (2))

Insérer les 4 rallonges de pied (f) sur le châssis de la chaise maintenant constituée.

**Etape 5** : Assemblage dossier

Mettre la chaise sur ces 4 pieds

Positionner le dossier

Insérer et visser les 4 vis courtes (h) restant

**ATTENTION** : Vérifier que le produit est correctement installé, stable et le sol dégagé de tout obstacle avant l'utilisation.

figure 2

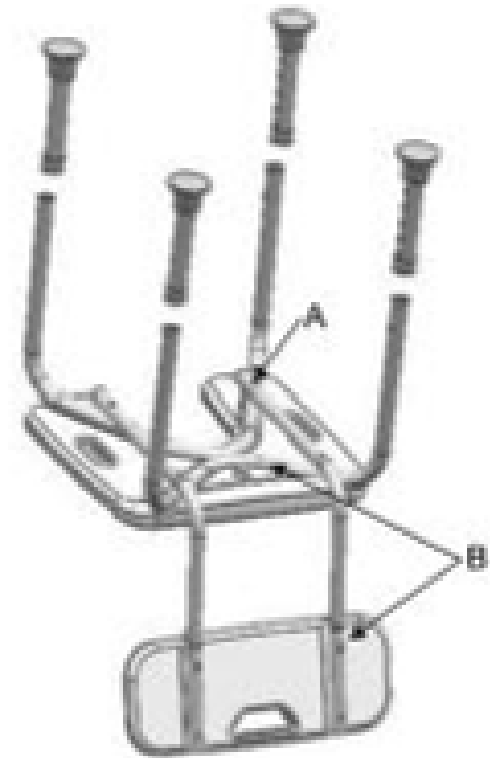


figure 3



## Ajuster la hauteur

Pour ajuster la hauteur du siège afin l'adapter à l'utilisateur, appuyer sur les boutons presseurs et les placer dans les crans souhaités vers le haut ou vers le bas. Le siège dispose de 5 niveaux de réglage pour une hauteur jusqu'à 47 cm.

**ATTENTION** : Les boutons presseurs de chaque pied doivent être placés au même niveau de réglage afin d'assurer la stabilité du siège et la sécurité de l'utilisateur.  
Vérifier régulièrement les vis et les resserrer si nécessaire.

## Conditions d'utilisation et sécurité

Utiliser le siège de douche pour l'usage prévu.

Si le produit n'est pas stable ou correctement installé, ne pas utiliser le produit.

Ne pas modifier la structure du produit et ne pas le réparer vous-même.

Le fabricant n'est pas responsable des dommages liés au produit en cas de mauvaise utilisation ou entretien.

Tenir hors de la portée enfants.

Ne pas stocker à l'extérieur, ne pas laisser au soleil, ne pas laisser dans un véhicule en plein soleil.

Ne pas utiliser lors de températures extrêmes (supérieur à environ 38°C ou 100°F ou inférieur à 0°C ou 32°F).

Vérifier régulièrement si tous les raccords vissés sont serrés correctement.

Respecter la limitation de poids comme indiqué (130 kg).

Ne rien suspendre à votre chaise afin d'éviter de le déséquilibrer.

En cas de non utilisation pendant une longue période, vérifier le produit et notamment le serrage des vis.

## Entretien

La chaise doit être nettoyée régulièrement avec un chiffon propre et sec et un nettoyant ménager non abrasif.

## Mise au rebus

Veillez mettre au rebus ce produit en conformité avec les règles en vigueur. N'hésitez pas à contacter votre mairie ou la déchetterie la plus proche.

## Garantie

Cette chaise est garantie 1 an à partir de la date d'achat contre tout vice de fabrication. Attention de bien respecter les consignes de sécurité et conditions d'utilisation.

 **NINGBO SHENYU MEDICAL EQUIPMENT CO.,LTD.**

NO.1318,WEST OF TANJIALING ROAD,315408YUYAO CITY,NINGBO CHINA  
TEL : 0086-574-62517967 FAX : 0086-574-62516668

EC REP

**SUNGO C**

13th floor, N° 1500 Century Avenue, Shanghai  
200122 P.R. China



OXYPHARM : 36-38 Rue des Augustins, 76000 Rouen FRANCE

# Chaise de douche Réglable en hauteur

**Fabricant :**

NINGBO SHENYU MEDICAL EQUIPMENT CO.,LTD.  
NO.1318,WEST OF TANJIALING ROAD,315408YUYAO CITY,NINGBO CHINA  
TEL : 0086-574-62517967 FAX : 0086-574-62516668

**Importateur / Distributeur :**

Oxypharm  
39 rue des Augustins  
76178 Rouen Cedex