

ALARME DE SALLE DE BAIN



| Référence | Désignation |
|-----------|-------------------------|
| SN01ALA01 | Alarme de salle de bain |

Atouts :

- Alarme sans fil permettant de sécuriser la douche ou le bain des personnes à mobilité réduite ou dépendantes.
- L'émetteur est muni d'un long cordon tombant jusqu'au sol, avec 2 poignées réglables en hauteur.
- Les appels sont transmis au récepteur. Un clip de ceinture permet à l'aidant de l'avoir toujours à portée de main.
- Il est possible d'enregistrer jusqu'à 4 émetteurs sur un récepteur et de sélectionner les mélodies.

Description :

- Dimensions émetteur : 3 x 8,5 x 8,5 cm.
- Dimensions récepteur : 6,5 x 9,2 x 3 cm.
- Longueur de la cordelette : 2 mètres.
- Alimentation : émetteur : batterie 12V 23A (fournie), Récepteur : 2 piles AA (non fournies).
- Poids net : 183 g
- Poids net récepteur : 77 g, poids net émetteur : 106 g.



Entretien :

- Nettoyage par essuyage.

Précautions d'emploi :

- Tenir hors de portée des enfants.
- PharmaOuest Industries ne peut être tenu responsable de tous dommages liés à une utilisation non conforme du produit.

Conditionnement :

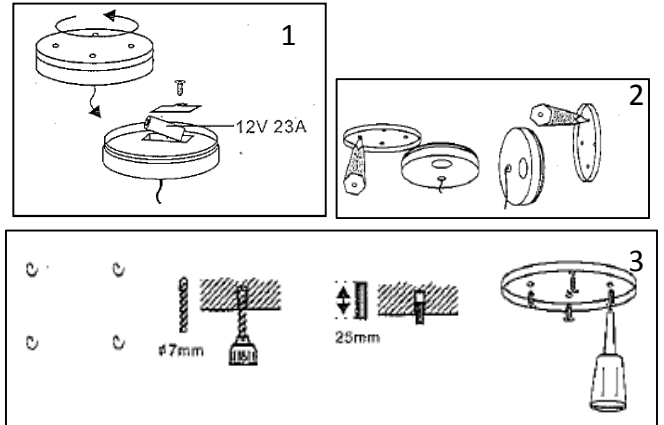
- A l'unité, sous boîte carton, encombrement : 12,5 x 21 x 4 cm.
- Poids brut : 218 g.

ALARME DE SALLE DE BAIN

Installation et réglage

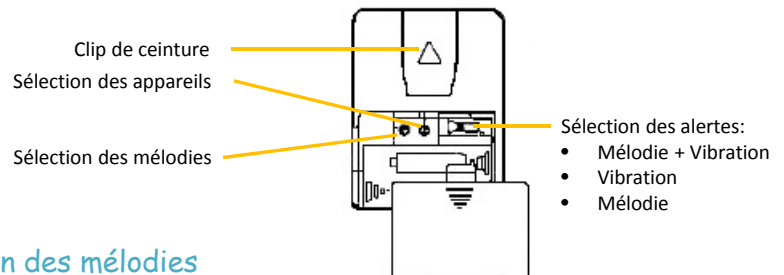
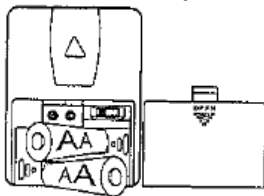
Emetteur :

1. Dévisser le support mural et installer la pile en respectant la polarité
2. Faire des marques pour visualiser l'emplacement des trous sur le mur.
3. Fixer le support à l'aide des chevilles et des vis. Remonter l'alarme de salle de bain sur le support.



Récepteur :

Glissez le couvercle pour ouvrir le compartiment d'alimentation et Insérer 2 piles AA (non fournies) en respectant les polarités.



Enregistrement des émetteurs & sélection des mélodies

Vous avez la possibilité d'associer jusqu'à 4 émetteurs sur un récepteur. Procédez de la manière suivante pour sélectionner le N° du récepteur (I, II, III, IV) et sa mélodie:

1. Appuyer et maintenir pendant 3 secondes sur le bouton • , la LED I va clignoter.
2. Appuyer de nouveau sur • pour vous déplacer vers le N° que vous voulez sélectionner. Appuyer sur ♪ pour faire défiler les mélodies. Lorsque vous avez choisi la mélodie, déclenchez une alerte sur l'émetteur en tirant sur le cordon. Le récepteur émet alors un son bref.
3. Procédez de la même manière pour les autres émetteurs .

Effacer l'émetteur de la mémoire du récepteur

Appuyer et maintenir • pendant 3 secondes pour entrer dans le mode d'appariement. Appuyer sur • pour bouger vers la zone qui doit être effacée. Appuyer et maintenir les boutons ♪ et • simultanément pendant 3 secondes.

Indicateur de batterie faible

Si une des LED clignote cela signifie que l'émetteur de cette zone a une batterie faible. Vous devez la remplacer dès que possible.

Si le récepteur bip toutes les 5 secondes, cela indique que la batterie du récepteur est faible. Vous devez la remplacer.

Test de l'alarme

Tirer sur la poignée une fois, le récepteur va sonner, une LED rouge va clignoter. La led du récepteur restera allumée jusqu'à ce que l'on appuie sur le bouton reset.

