

GANTS DE TOILETTE & SHAMPOING SANS RINÇAGE À USAGE UNIQUE

UTILISATION GANTS DE TOILETTE

1. Prendre un gant, refermer le pack.
2. Enfiler la main, de préférence protégée par un gant d'examen.
3. Laver directement la peau selon le protocole de toilette en vigueur.
4. Rinçage et séchage inutile.

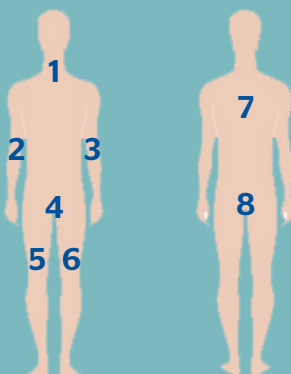
UTILISATION GANTS SHAMPOING

1. Prendre un gant shampooing (ou deux en cas de cheveux longs) et y enfiler la main, de préférence protégée par un gant d'examen. Refermer le pack.
2. Laver directement les cheveux, possibilité de masser le cuir chevelu.
3. Le produit n'a pas besoin d'être rincé. Sécher délicatement en tamponnant.
4. Peigner ou brosser comme d'habitude.

TOILETTE

8 zones à nettoyer avec 2 à 8 gants

Selon l'état du patient, le protocole de toilette en vigueur dans l'établissement. Les 2 faces du gant peuvent être utilisées



SHAMPOING

2 zones à nettoyer avec 1 à 4 gants

Selon l'état du patient, le protocole de toilette en vigueur dans l'établissement. Les 2 faces du gant peuvent être utilisées

