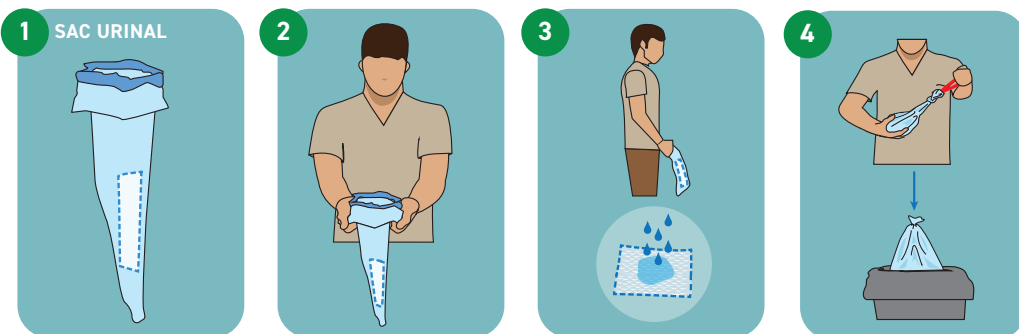
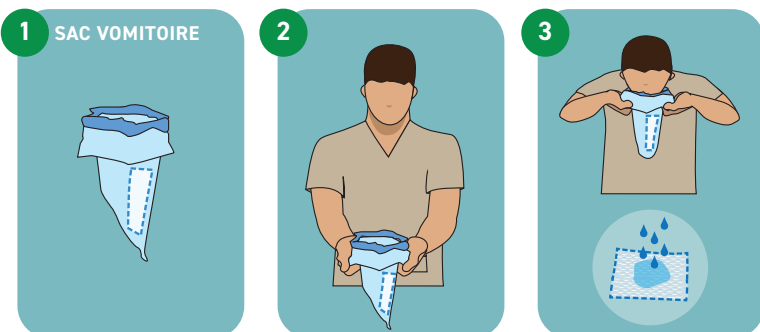


SAC DE RECUEIL DES EXCRETA

UTILISATION SAC VOMITOIRE ET URINAL

1. Ouvrir la boîte, détacher du rouleau le 1^{er} sac.
Le tenir par le rabat hygiénique protégé-mains et l'ouvrir.
2. Le tampon est au fond du sac, qui est prêt à l'usage.
3. Après usage, retirer le sac plein, tirer sur les lien et nouer.
Si nécessaire, renouer le sac sur lui-même. Ne pas jeter aux toilettes.
Jeter dans les déchets ménagers, ou selon le protocole en vigueur.

PORTER
LES ÉQUIPEMENTS
DE PROTECTION
APPROPRIÉS



POUR TOUS LES SACS

Le tampon enveloppé garantit qu'il n'y a pas de dispersion de micro-cellulose ou de poudre dans le sac ou sur la peau. Le sac et le tampon sont testés dermatologiquement et hypoallergéniques, pour permettre un contact prolongé et/ ou fréquent avec toutes les peaux (même les plus sensibles ou fragiles).