

SAC DE RECUEIL DES EXCRETA

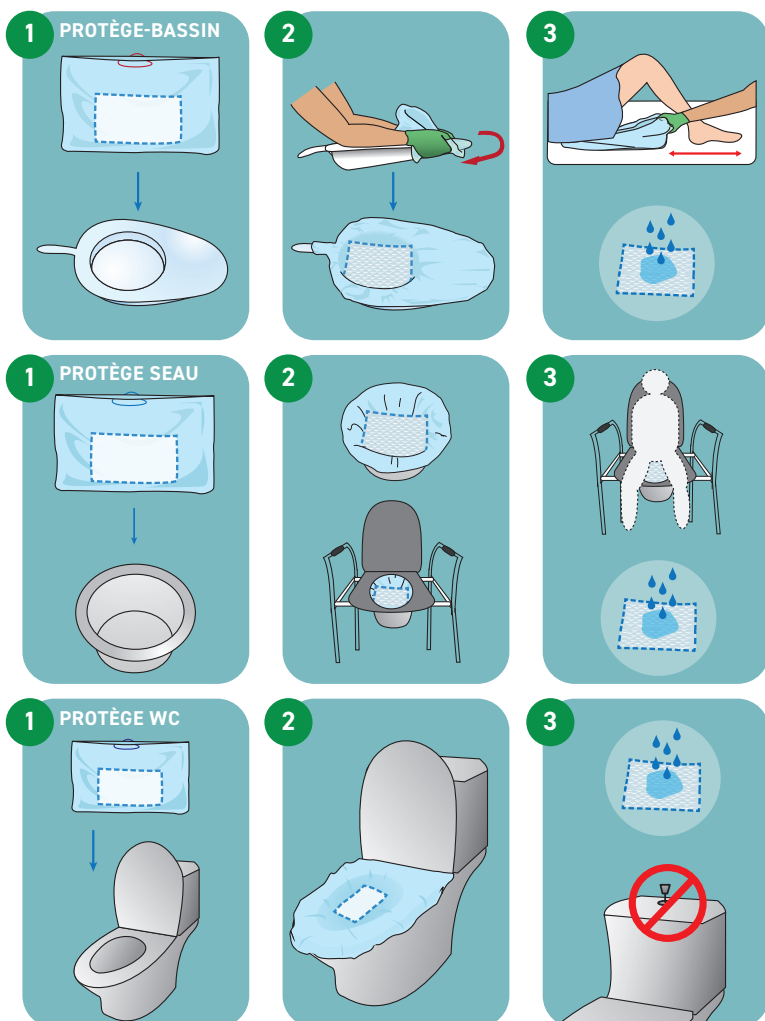
(VOMISSEMENTS, URINES, SELLE)

UTILISATION SAC PROTÈGE-BASSIN, PROTÈGE SEAU ET PROTÈGE WC

1. Ouvrir la boîte, détacher du rouleau le 1^{er} sac.
2. Placer le sac sur le support prévu à cet effet (protège bassin, seau, cuvette wc).
3. Le sac doit être ouvert complètement dans la longueur et la largeur et doit recouvrir intégralement le support ; le tampon doit être au fond du sac.
4. Utiliser le support selon le protocole en vigueur.
5. Après usage, retirer le sac plein, tirer sur les lien et nouer. Si nécessaire, renouer le sac sur lui-même. Ne pas jeter aux toilettes. Jeter dans les déchets ménagers, ou selon le protocole en vigueur.



PORTER
LES ÉQUIPEMENTS
DE PROTECTION
APPROPRIÉS



Pour le protège WC,
ne pas tirer la chasse d'eau
lorsque le sac est encore
sur le WC